

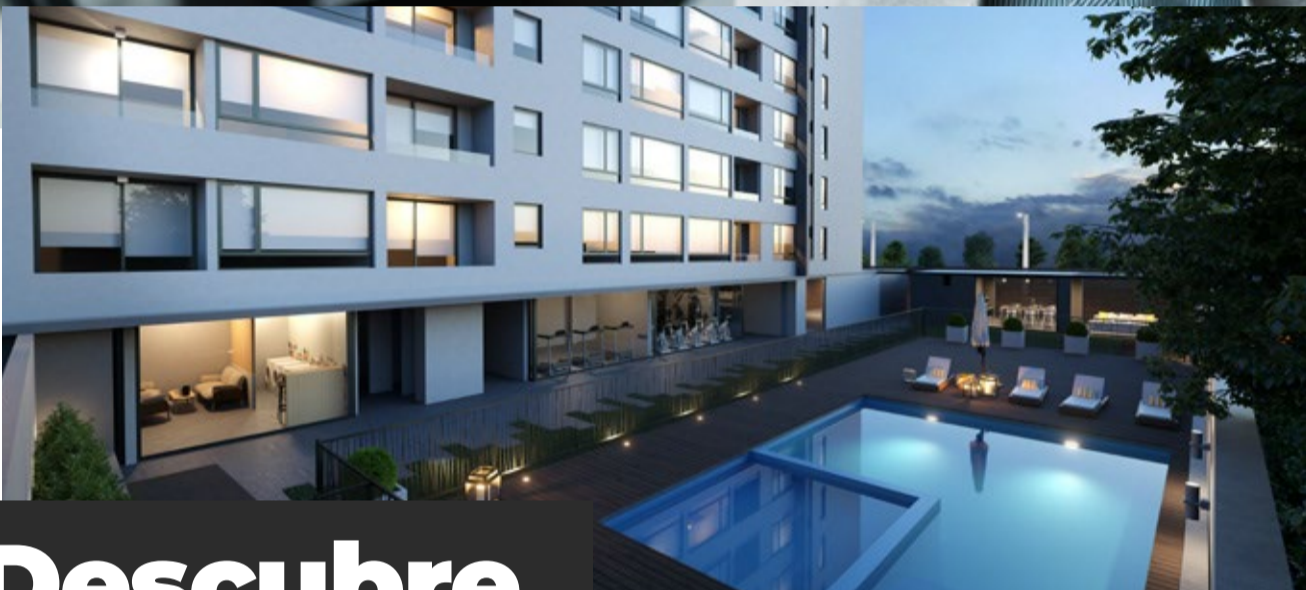
aitue.

# UBICACIÓN & DISEÑO

LO QUE BUSCAS PARA  
VIVIR O INVERTIR

EDIFICIO **ESPACIO FREIRE**

COTIZAR AQUÍ 



## Descubre

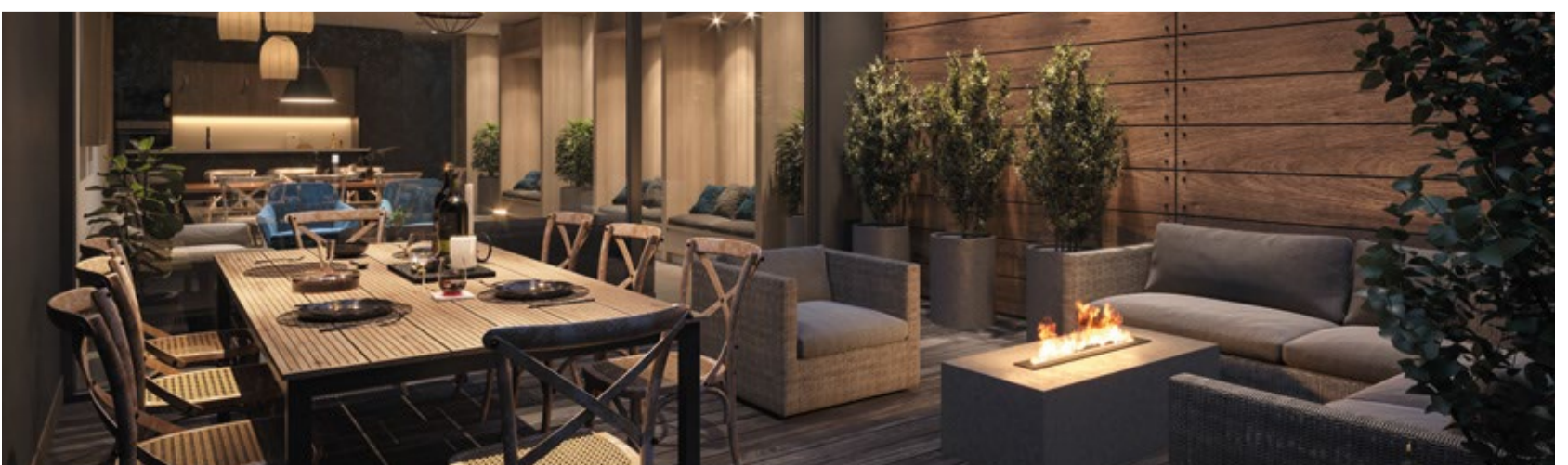
EDIFICIO **ESPACIO FREIRE**

DEPTOS DE 1 A 3 DORMS / ENTREGA FUTURA / DESDE UF 3.585



TERRAZA CON FOGÓN / SALÓN GOURMET

QUINCHO PANORÁMICO / PISCINA



## CONOCE LAS

# ventajas de invertir

EN EDIFICIO ESPACIO FREIRE

### Más rentable



A la rentabilidad anual del arriendo, se suma la plusvalía de su gran ubicación.

### Oportunidad de inversión

Tendrás un precio más conveniente en un sector de alta plusvalía y demanda por arriendos.



### Aumenta tu patrimonio



Una inversión con seguros contra siniestros, eventos catastróficos, además es heredable y complementario a la jubilación.

### Protege tu dinero de la inflación



Transforma tus ahorros en UF. Significa que todo lo que abones a la inversión se ingresa en Unidad de Fomento.

### Beneficios por comprar en verde



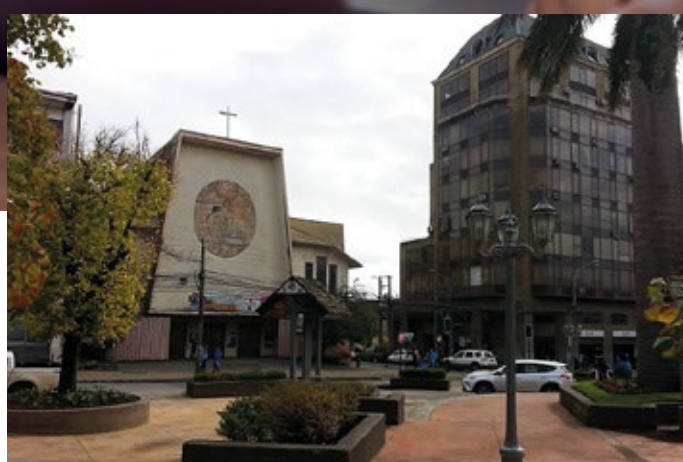
Planifica tu inversión a largo plazo y obtén beneficios por comprar en verde, congelando precio de lista y pagando pie en cuotas.



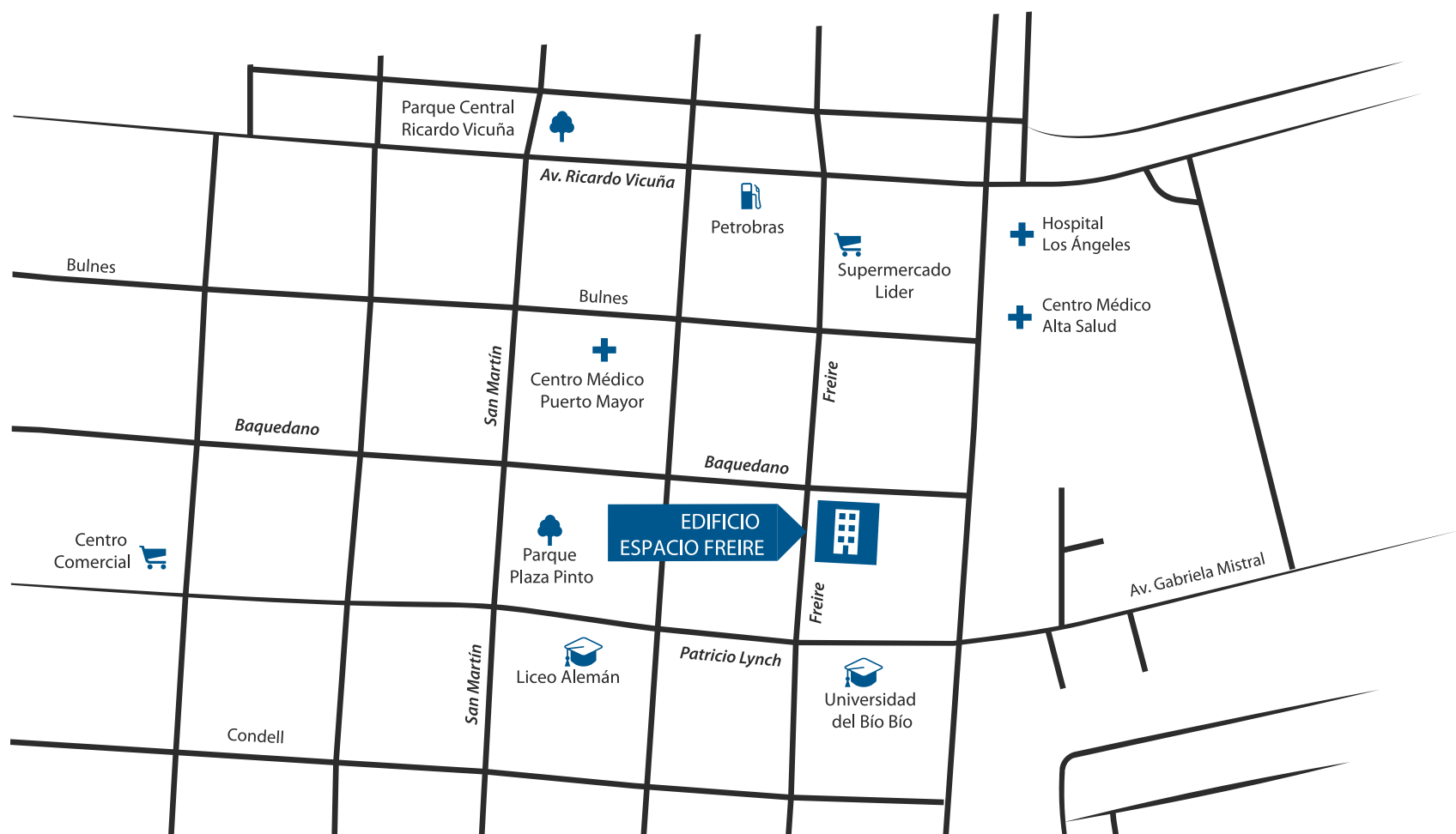


EN EDIFICIO ESPACIO FREIRE

# Tu nuevo hogar está en Los Ángeles



Un proyecto céntrico cercano a servicios de salud, supermercados, plazas, colegios y la mejor ubicación en la ciudad.



**VISÍTANOS EN** Freire 348, Los Ángeles. / +56 9 3913 9764

**aitue.cl**