

aitue.

# Qué rico vivir o invertir

EN SAN PEDRO DE LA PAZ



## Descubre

EDIFICIO PLAZA LOS CANELOS

DEPTOS DE 1 · 2 · 3 DORMS / HASTA 123 m<sup>2</sup> / DESDE UF 2.821

COTIZA AQUÍ



LOUNGE Y QUINCHO / PISCINA / SALÓN KIDS

ÁREAS VERDES / LAVANDERÍA CO-WORK / GIMNASIO



EDIFICIO PLAZA LOS CANELOS

## CONOCE LAS

# ventajas de invertir

EN EDIFICIO PLAZA LOS CANELOS

## Oportunidad de inversión

Tendrás un precio más conveniente en un sector de alta plusvalía y demanda por arriendos.



## Más rentable

A la rentabilidad anual del arriendo, se suma la plusvalía de su gran ubicación.



## Aumenta tu patrimonio

Una inversión con seguros contra siniestros, eventos catastróficos, además es heredable y complementario a la jubilación.



## Protege tu dinero de la inflación

Transforma tus ahorros en UF. Significa que todo lo que abones a la inversión se ingresa en Unidad de Fomento.



## Beneficios por comprar en verde

Planifica tu inversión a largo plazo y obtén beneficios por comprar en verde, congelando precio de lista y pagando pie en cuotas.

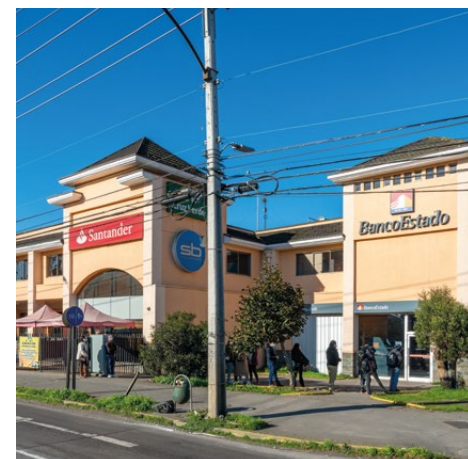


EDIFICIO PLAZA LOS CANELOS

# Un proyecto en el corazón de San Pedro



- Conectado a una amplia red de ciclovías.
- Locomoción a la puerta.
- Acceso rápido a las principales avenidas de la intercomuna.
- Cercano a supermercados, colegios, comercio y mucho más.
- A pasos de parques y áreas verdes.



COTIZA AQUÍ

